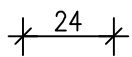
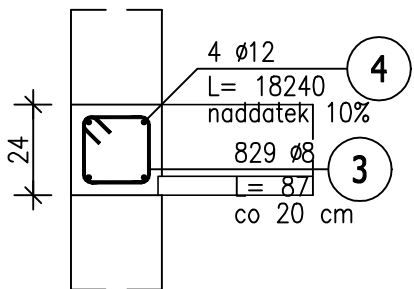


Poz.W1 PARTER (1.szt.)

165,81mb

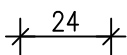
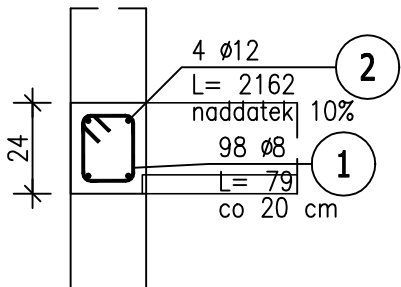
Skala 1 : 20



Poz.W3 PARTER (1.szt.)

19,65mb

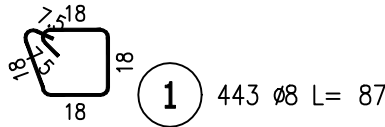
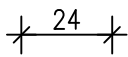
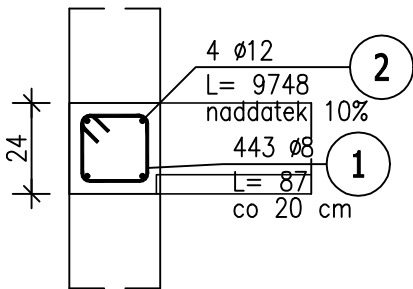
Skala 1 : 20



Poz.W2 PARTER (1.szt.)

88,62mb

Skala 1 : 20



UWAGA !

1. DLA PRĘTÓW ZBROJENIA PODŁUŻNEGO ŚCIAN UWZGLĘDNIONO DODATKI NA ZAKŁADY +10%

## ZESTAWIENIE STALI ZBROJENIOWEJ

POZ.	NR PRĘTA	ø [mm]	DŁUGOŚĆ [m]	ILOŚĆ			DŁ. ŁĄCZNA [m]	
				PRĘTÓW	x POZ.	RAZEM	A-IIIIN	
							ø8	ø12
Poz. N1 – – 16 szt.								
N1	3	12	1,640	2	16	32		52,48
	4	12	1,460	4	16	64		93,44
Poz. N2 – – 13 szt.								
N2	1	12	1,540	2	13	26		40,04
	5	12	1,590	2	13	26		41,34
Poz. W1 – – 1 szt.								
W1	3	8	0,870	829	1	829	721,23	
	4	12	182,400	4	1	4		729,60
Poz. W2 – – 1 szt.								
W2	1	8	0,870	443	1	443	385,41	
	2	12	97,480	4	1	4		389,92
Poz. W3 – – 1 szt.								
W3	1	8	0,790	98	1	98	77,42	
	2	12	21,620	4	1	4		86,48
DŁUGOŚĆ RAZEM [m]							1184,06	1433,30
MASA JEDNOSTKOWA [kg/m]							0,395	0,888
MASA [kg]							467,70	1272,77
MASA CAŁKOWITA [kg]							1740,47	

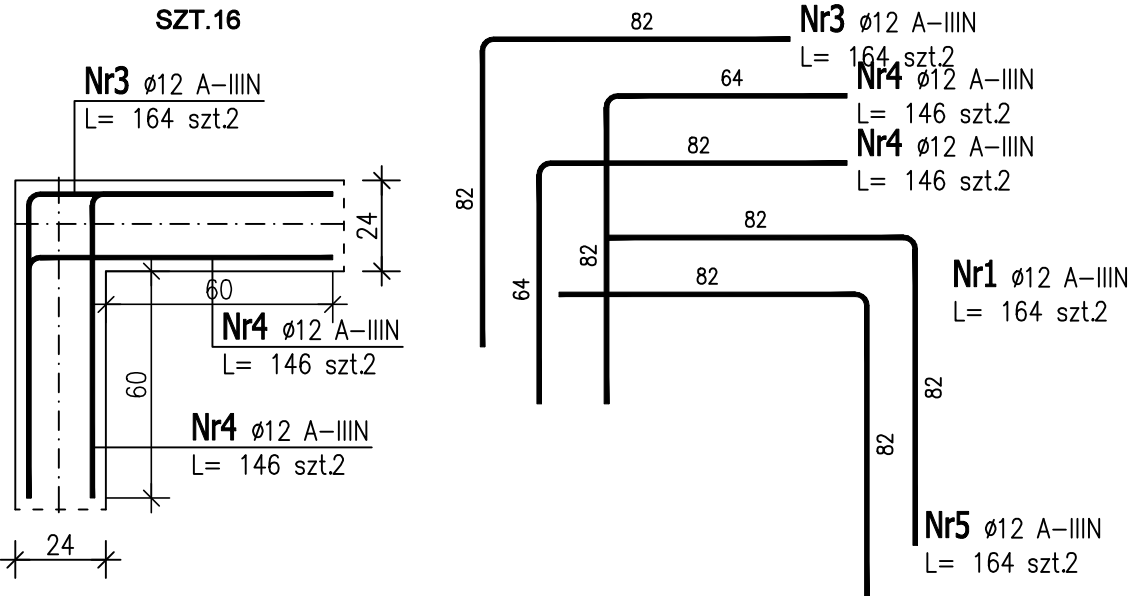
- 1) Opis kształtu pręta: PN-EN ISO 3766 (gabarytowo)
- 2) Opis długości haka: gabarytowy
- 3) Długość pręta L: suma wymiarów gabarytowych

**BETON C25/30**  
**STAL A-IIIN /B500SP/**  
**klasa ekspozycji: XC3**  
**KLASA KONSTRUKCJI: S4**  
**OTULINA ZBROJ.-2cm**

N1 ŁĄCZENIE WIĘNCÓW NA SKRZYŻOWANIACH ŚCIAN

1 : 20

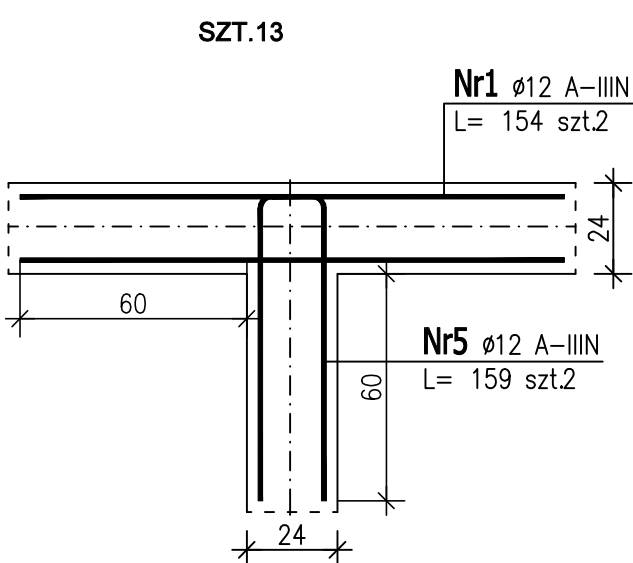
SZT.16




N2 ŁĄCZENIE WIĘNCÓW NA SKRZYŻOWANIACH ŚCIAN

1 : 20

SZT.13



	WOJEWÓDZKIE PRZEDSIĘBIORSTWO USŁUG INWESTYCYJNYCH ul. Tadeusza Wyrykowskiego 3, 06-400 Ciechanów biuro@wpui.pl REGON: 130013128, NIP: 5660004573		
	NAZWA ZAMIERZENIA BUDOWLANEGO:  Budowa nowego budynku z przeznaczeniem na Centrum Zdrowia Psychicznego wraz z wyposażeniem oraz przebudowa Kliniki Psychiatrii, Stresu Bojowego i Psychotraumatologii WIM PIB		
INWESTOR:	WOJSKOWY INSTYTUT MEDYCZNY PAŃSTWOWY INSTYTUT BADAWCZY		
LOKALIZACJA ZAMIERZENIA BUDOWLANEGO: ul. Szaserów 128, 04-141 Warszawa, część dz.ew. nr 8/4 z obręb 3-04-03			
PROJEKT TECHNICZNY		BRANŻA KONSTRUKCJA	21.11.2025
TEMAT RYSUNKU: WIĘNCE PARTERU		DATA:	
PROJEKTANT mgr inż. Zbigniew Wojciechowski nr upr. 202/89/OI, w spec. konstr. - bud.			1 : 20
PROJEKTANT SPRAWDZAJĄCY mgr inż. Magdalena Szczygłowska WAM/0028/P00K/13 spec. konstr.-bud.			K4.2